

# le grand rendez-vous de l'accompagnement durable

ENSEMBLE, DONNONS UN SOUFFLE NOUVEAU À L'ACCOMPAGNEMENT



Dans un secteur social et médico-social sous tension, les associations sont en première ligne.

**Tenir dans la durée, préserver la qualité de l'accompagnement et continuer à innover** suppose de penser autrement nos pratiques, nos coopérations et nos équilibres **sans renoncer à ce qui fait le cœur de nos missions.**

## UN APRES-MIDI POUR...

- Nommer les **tensions**
- Explorer des **réponses concrètes**
- Poser l'**accompagnement durable** comme **socle**
- Intégrer **la robustesse** comme soutien de notre vision
- Ouvrir le **dialogue**
- Écouter les **générations futures**



**Olivier Bouche**, Expert de la robustesse



**Claire Pardoën**, Directrice Générale de l'Uriopss IdF



**François Labarthe**, Directeur Général de la Société Philanthropique

📅 DATE

21 mai 2026

🕒 HORAIRES

De 14H à 18H30

📍 LIEU

Cité universitaire internationale de Paris

## DES FORMATS VARIÉS

- Témoignages de professionnels et de personnes accompagnées
- Illustrations concrètes issues des établissements et services
- Regards croisés entre acteurs du secteur
- Interactions avec la salle
- Respirations culturelles et artistiques

🍸 COCKTAIL À 18H30

# le grand rendez-vous de l'accompagnement durable

LE 21 MAI 2026 À PARIS  
Cité Internationale Universitaire de Paris



**ACCUEIL - 13H15-14H00**

**INTRODUCTION - 14H00-14H10**

Hélène Montois et Jérôme Vachon, animateurs de la journée

**LES DÉFIS DU SECTEUR - 14H10-14H40**

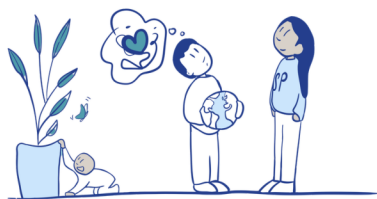
François Labarthe, Directeur Général de la Société Philanthropique

*Mettre des mots sur les tensions du terrain  
et les transformations à l'œuvre*

**L'ACCOMPAGNEMENT DURABLE - REPENSER NOS  
PRATIQUES - 14H45-15H30**

Patricia Battini, Directrice de la Qualité de l'accompagnement et  
des Soins, Jérôme Vachon, Directeur de la Communication  
**Table ronde**, témoignages de personnes accompagnées, de  
professionnels et de partenaires

*Rendre concret, partager des expériences, s'inspirer*



**PAUSE - 15H35-16H15**

**LA ROBUSTESSE - TENIR DANS LA DURÉE  
16H20-17H15**

Olivier Bouche, Expert de la robustesse Fondateur de  
robustesse.org, membre de l'Institut Michel Serres.  
Pratiques du terrain et témoignages inspirants

*Grammaire contemporaine pour garantir la viabilité de  
notre mission dans un monde fluctuant*

Approche globale de la personne



dans toutes ses dimensions

Sous le haut patronage du

  
MINISTÈRE  
CHARGÉ DE L'AUTONOMIE  
ET DES PERSONNES HANDICAPÉES  
*Liberté  
Égalité  
Fraternité*

# Accompagnement durable

## REGARDS VERS L'AVENIR - 17H20-17H55

**Table ronde** avec **Claire Pardoën**, Directrice Générale de l'Uriopss Île de France, **Syndia Dumbia**, Directrice de l'EANM Saint-Joseph (75) et d'autres regards croisés.

*Prendre de la hauteur et ouvrir des perspectives*

## LES MÉTIERS DE L'ACCOMPAGNEMENT ENTRE RÊVES ET DOUTES - 17H55-18H05

**Témoignages** d'éducateurs spécialisés en formation à l'IRFASE(91).

*Écouter celles et ceux qui choisissent aujourd'hui d'accompagner demain*

## L'HISTOIRE CONTINUE... 18H10-18H25

**Louis de Montferrand**, Président de la Société Philanthropique

## COCKTAIL APÉRITIF



Des "souffles créatifs" viendront ponctuer la journée : expressions artistiques portées par les équipes et les personnes accompagnées